


# Pstart: Portable Arbeitsumgebung auf dem USB-Stick einrichten

Das Programm PStart eignet sich hervorragend, um portable Programme (lauffähig ohne Installation) in einer dem Startmenü ähnlichen Anordnung zu bringen.

## Inhalt:

1. [Start und Beenden des Programms](#)
  2. Einrichten von Gruppen
    - a. [Einfach](#)
    - b. [Erweitert](#)
  3. Einrichten von Programmen (Dateien)
    - a. [Einfach](#)
    - b. [Erweitert](#)
  4. [Hinzufügen von Datei-Ordern](#)
  5. [Anpassen des Programms / Einstellungen](#)
  6. [Kurzbefehlsliste \(Anleitung auf einen Blick\)](#)
- 
- 

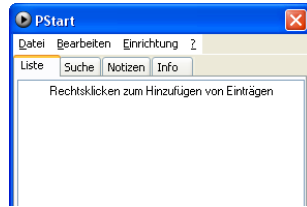
## 1. Start des Programms:

Nach der Installation des Programms finden Sie auf dem USB-Stick die Datei „PStart.exe“

Starten Sie diese Datei mit einem Doppelklick.

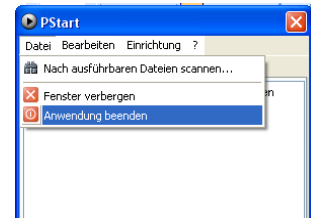


Das leere Menü öffnet sich.



Zum Beenden des Programms:

Datei – Anwendung beenden

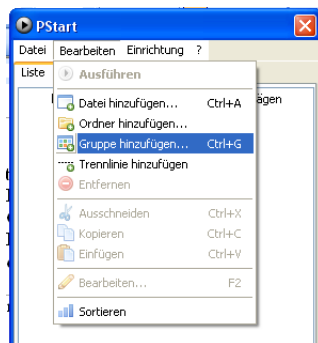


## 2. Einrichten von Gruppen

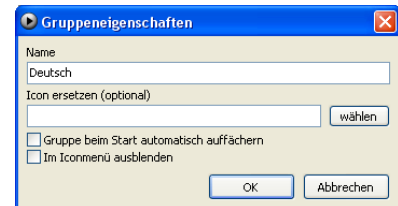
### a. Einfach

Gruppen fassen Programme mit ähnlichen Themen zusammen. In diesem Beispiel legen wir zwei Ordner an (Deutsch und Mathematik) und in die zwei neuen Ordner jeweils zwei Ordner (Unterstufe und Mittelstufe)

Wählen Sie im Menü Bearbeiten den Befehl **Gruppe hinzufügen** oder benutzen Sie die Tastenkombination **STRG + G**



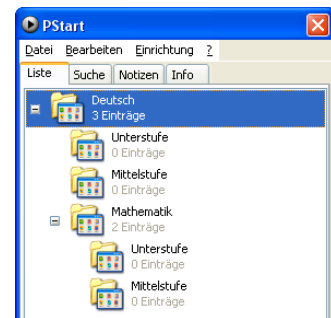
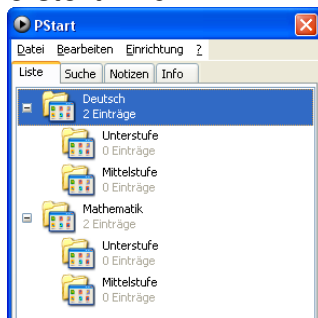
Geben Sie den **Namen der Gruppe** ein und bestätigen Sie mit **OK**



Aktivieren (anklicken) Sie die neu erstellte Gruppe **Deutsch**. Erstellen Sie eine neue Gruppe (Unterstufe). Wählen Sie dazu wieder den Befehl **Gruppe hinzufügen** oder **STRG + G**

Erstellen Sie so die Struktur im Bild:

Achten Sie dabei darauf, dass eine neue Gruppe immer **in der aktivierten Gruppe** erstellt wird!



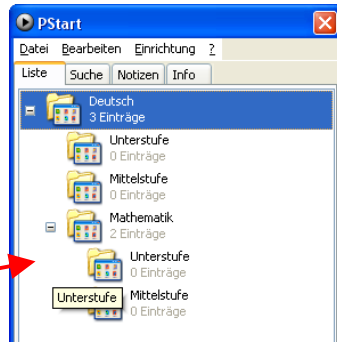
### ACHTUNG:

Es kann passieren, dass Sie versehentlich eine Untergruppe Mathematik unter Deutsch erstellen (siehe rechtes Bild), obwohl diese Gruppe auf der gleichen Ebene liegen soll, wie Deutsch (siehe linkes Bild).

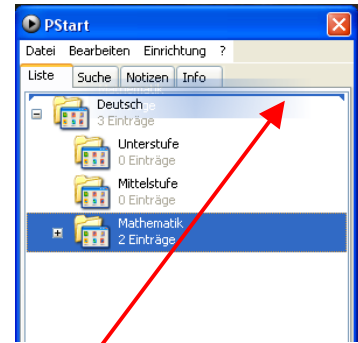
In diesem Fall gehen Sie so vor:

Schließen Sie ein eventuelles Untermenü unter Mathematik durch

klicken auf das **Minuszeichen**



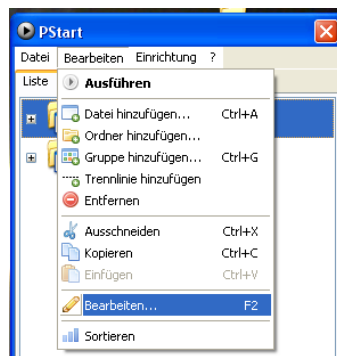
Ziehen Sie das geschlossene Menü Mathematik mit **gedrückter Maustaste** über die Gruppe **Deutsch**, bis dort ein **blauer Strich** zu sehen ist. **Lassen Sie dort los.**



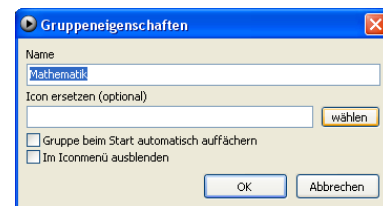
## b. Erweitert

Sie können den Ordnern auch passende **Symbole** (icons) zuweisen. Kostenlose Iconsammlungen finden Sie im Internet z.B. unter [www.softonic.de/s/icons-kostenlos/kostenlos](http://www.softonic.de/s/icons-kostenlos/kostenlos) oder <http://www.cool-web.de/galerie/icon/>  
Kopieren Sie dazu einen Ordner, der Icons beinhaltet auf den Stick und gehen Sie dann so vor:

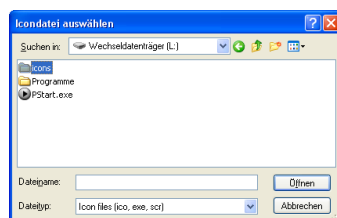
Aktivieren Sie die Gruppe, der Sie ein Icon zuweisen wollen und wählen Sie im Menü **Bearbeiten** den Befehl **Bearbeiten**.



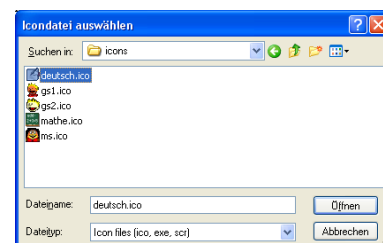
Öffnen Sie mit dem Schalter **Wählen** das Dateimenü zum auswählen der gewünschten Icondatei.



Öffnen Sie den **Ordner**, der die Icons beinhaltet. Hier **icons**



Wählen Sie das gewünschte Icon und bestätigen Sie mit **Öffnen** und **OK**.



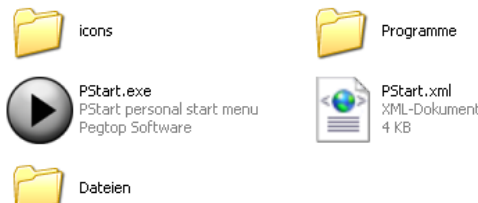
Um bessere Übersicht zu erreichen können Sie zwischen Themenbereichen **Trennstriche** einfügen. Diese finden Sie im Menü **Bearbeiten – Trennlinie einfügen**. Die Trennlinien lassen sich mit der Maus **an die gewünschte Stelle ziehen**.

### 3. Einrichten von Programmen (Dateien)

#### a. Einfach

Um Programme in die Arbeitsumgebung einfügen zu können, müssen diese auf dem USB-Stick gespeichert werden.

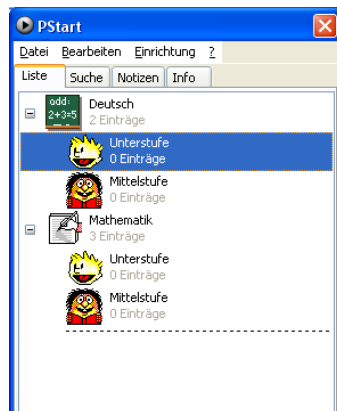
Es empfiehlt sich auf dem Stick eine ähnliche Struktur anzulegen.

	<p>In den Ordner <b>Programme</b> legen Sie alle Anwendungen ab, die Sie verwenden wollen.</p> <p><b>Die Anwendungen müssen portabel sein, sich also ohne Installation starten lassen.</b></p>
---	--

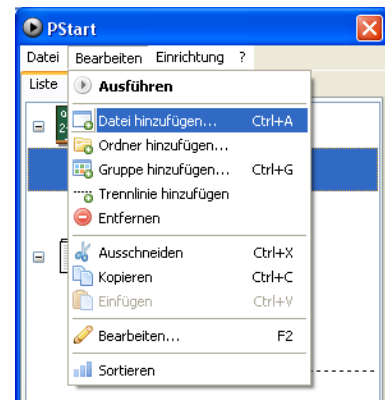
In unserem Beispiel wollen wir das Programm „Übungen zum ABC“ der Gruppe „**Deutsch – Unterstufe**“ hinzufügen.

Gehen Sie dazu so vor:

Aktivieren Sie die Gruppe **Deutsch – Unterstufe**



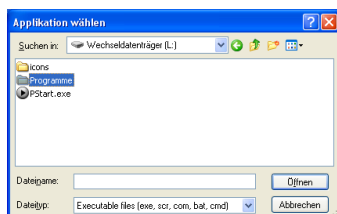
Wählen Sie den Befehl **Bearbeiten – Datei hinzufügen** oder die Tastenkombination **STRG + A**



Öffnen Sie den Ort, an dem Sie die Programme gespeichert haben

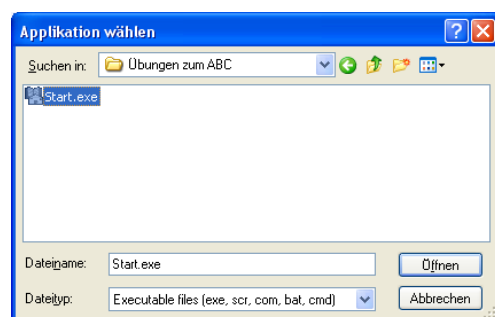
(muss sich auf dem **Stick befinden!**)

Hier: **Programme**

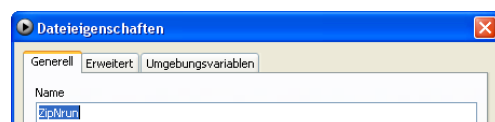


Öffnen Sie den Ordner, der das gewünschte Programm enthält.

Wählen Sie die **Startdatei** aus und bestätigen Sie mit **Öffnen**.



Im folgenden Fenster können Sie im Feld **Name** einen passenden Namen eingeben. Hier: **Übungen zum ABC**



Bestätigen Sie mit **OK**

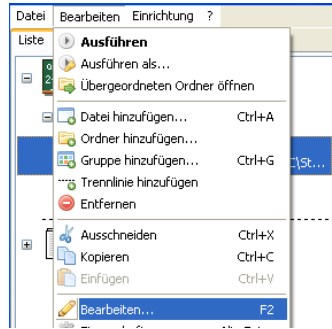
Es kann vorkommen, dass Sie im Ordner des hinzuzufügenden Programms nicht nur eine Datei vorfinden. Sie finden die Startdatei, indem Sie nach der Dateierdung **\*.com \*.exe oder \*.bat** suchen. Wenn Sie sich nicht sicher sind, führen Sie vor der Einrichtung einen Doppelklick auf alle in Frage kommenden Dateien aus, die Datei, die das Programm startet, muss verwendet werden.

## b. Erweitert

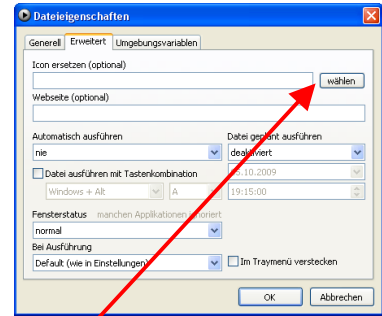
Auch bei Programmen können Sie die normalen Icons ersetzen.

Um ein Programm mit einem neuen Icon zu versehen, gehen Sie wie folgt vor:

Aktivieren Sie das zu ändernde Programm. Hier: Übungen zum ABC Wählen Sie den Befehl Bearbeiten - Bearbeiten



Im folgenden Fenster müssen Sie auf die Registerkarte Erweitert wechseln. Dort finden Sie das bereits aus Punkt 2b) bekannte Feld Icon ersetzen.



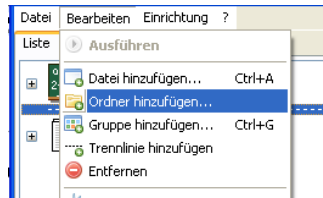
Gehen Sie hier analog zu der Beschreibung unter 2b) vor:

Wählen – Ordner, der die Icons enthält öffnen – Icon anklicken – Öffnen – OK

## 4. Hinzufügen von Datei-Ordern

Wenn Sie auf dem Stick auch Dateien speichern und möchten, dass es möglich ist den Ordner, der die Daten enthält in PStart zu integrieren, gehen Sie so vor:

Wählen Sie den Befehl **Bearbeiten – Ordner hinzufügen**



Wählen Sie den Ordner auf dem Stick der als Element in der Liste erscheinen soll und bestätigen Sie mit **OK**



## 5. Anpassen des Programms / Einstellungen / Besonderheiten:

### o Gruppen beim Start auffächern:

PStart startet grundsätzlich mit zugeklappten Gruppen.

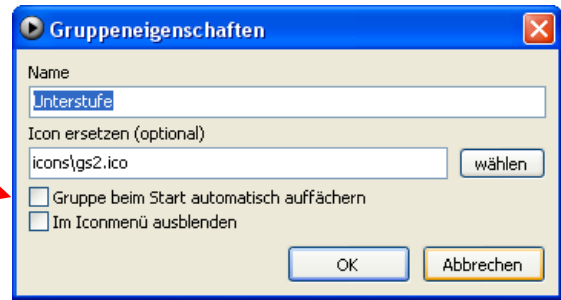


Sie können festlegen, welche Gruppen beim Start aufgefähert sein sollen. Hier: Deutsch



Klicken Sie dazu die entsprechende Gruppe (Bsp. Deutsch) oder Untergruppe (Bsp. Deutsch – Unterstufe) an und wählen Sie den Befehl. Bearbeiten – Bearbeiten.

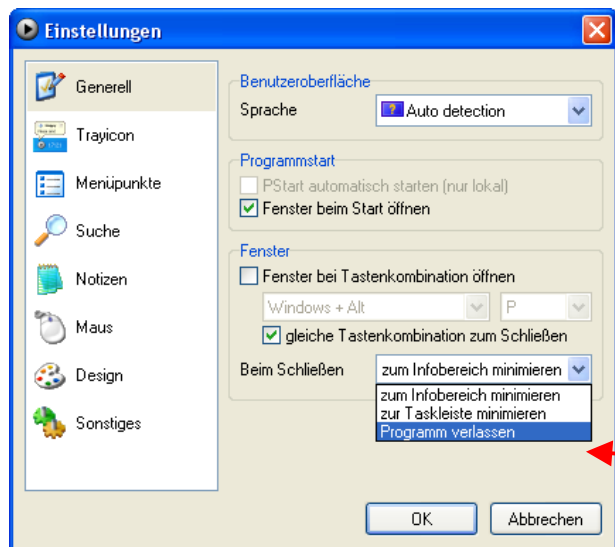
Aktivieren Sie die Option **Gruppe beim Start automatisch auffächern**.




## ○ Einstellungen


Die Einstellungen der Programmoberfläche erreichen Sie über das Menü **Einrichtung – Einstellungen**.

Interessante Möglichkeiten sind an dieser Stelle:



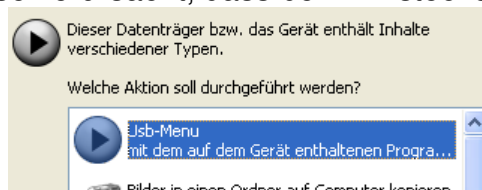
PStart wird nicht beendet, wenn Sie auf das  rechts oben klicken. Das Programm wird dadurch nur in den Infobereich neben der Uhr minimiert.



Damit das Programm nach einem Klick auf  wirklich beendet wird, können Sie hier diese Einstellung ändern.

## ○ Autostart

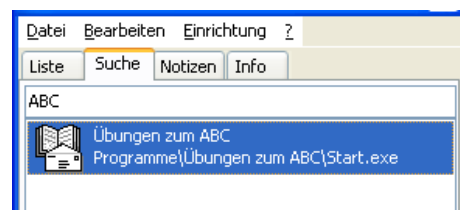
Wenn Sie möchten, dass PStart automatisch gestartet wird, sobald Sie den USB-Stick einstecken führen Sie einmalig den Befehl: **Einrichtung – Autorun-Datei erstellen** aus. Dadurch wird auf dem Stick eine Datei mit dem Namen **autorun.inf** angelegt, diese verursacht, dass beim Anstecken dieses Menü erscheint.

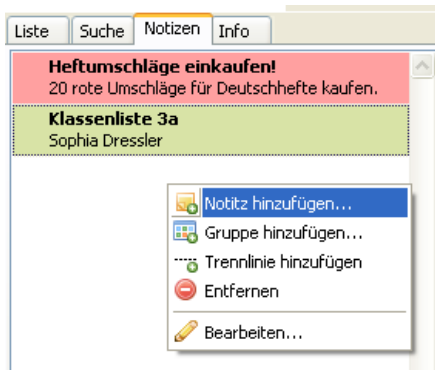


Durch klicken auf **OK** erscheint dann automatisch PStart.

## ○ Besonderheiten

Die Registerkarte **Suchen** findet schnell Programme, die Ihrem Suchwort entsprechen





Im Bereich Notizen können Sie Notizen erstellen, diese Terminen zuordnen (mit Erinnerung) und diese in Gruppen ordnen.

Durch einen Klick mit der **rechten Maustaste** in das weiße Feld der Notizliste erscheint das nebenstehende Menü, in dem Sie **Notizen hinzufügen** können.

## 6. Kurzbefehlsliste (Anleitung auf einen Blick)

<p><b><u>Gruppe einrichten:</u></b></p> <ol style="list-style-type: none"> <li>1. Bearbeiten</li> <li>2. Gruppe hinzufügen</li> <li>3. Namen der Gruppe eingeben</li> <li>4. OK</li> <li>5. gegebenenfalls an die richtige Stelle ziehen (drag and drop)</li> </ol>	<p><b><u>Untergruppe einrichten:</u></b></p> <ol style="list-style-type: none"> <li>1. Obergruppe markieren</li> <li>2. Bearbeiten</li> <li>3. Gruppe hinzufügen</li> <li>4. Namen der Gruppe eingeben</li> <li>5. OK</li> <li>6. gegebenenfalls an die richtige Stelle ziehen (drag and drop)</li> </ol>
<p><b><u>Programm einrichten:</u></b></p> <ol style="list-style-type: none"> <li>1. Gruppe markieren, in der das Programm erscheinen soll</li> <li>2. Bearbeiten</li> <li>3. Datei hinzufügen</li> <li>4. Startdatei suchen (com, exe oder bat)</li> <li>5. Namen kontrollieren</li> <li>6. OK</li> </ol>	<p><b><u>Datei-Ordner hinzufügen</u></b></p> <ol style="list-style-type: none"> <li>1. Gruppe markieren, in der der Ordner erscheinen soll</li> <li>2. Bearbeiten</li> <li>3. Ordner hinzufügen</li> <li>4. gewünschten Ordner auswählen (muss auf USB-Stick liegen!)</li> <li>5. OK</li> <li>6. gegebenenfalls an die richtige Stelle ziehen (drag and drop)</li> </ol>